

ZNAKI DROGOWE 2.7.df

Zgodne z rozporządzeniem Ministra Infrastruktury z dn. 03.07.2003r. w sprawie szczegółowych warunków technicznych dla znaków i sygnałów drogowych i urządzeń bezpieczeństwa ruchu drogowego i warunków ich umieszczania na drogach, Dziennik Ustaw Nr 220 z dn. 23 grudnia 2003r. poz. 2181

ZNAKI DROGOWE to program przeznaczony dla projektantów dróg, ulic, autostrad. Program działa jako nakładka w środowisku AutoCAD. Używana jest w biurach projektowych, administracji drogowej.

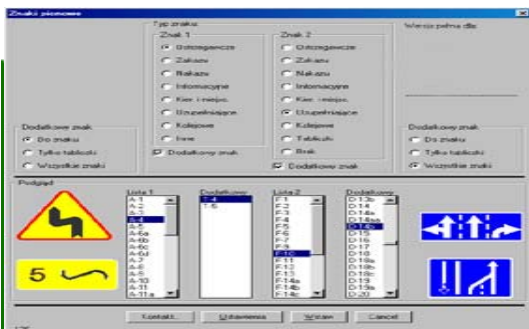
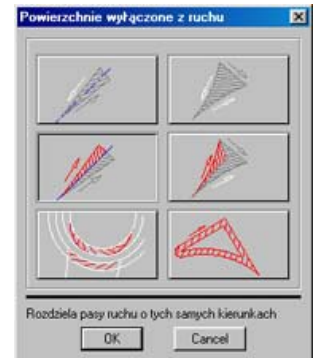
ZNAKI DROGOWE 2.7.df. zawierają:

Rozszerzoną bibliotekę standardowych stylów i formatów dla znaków:

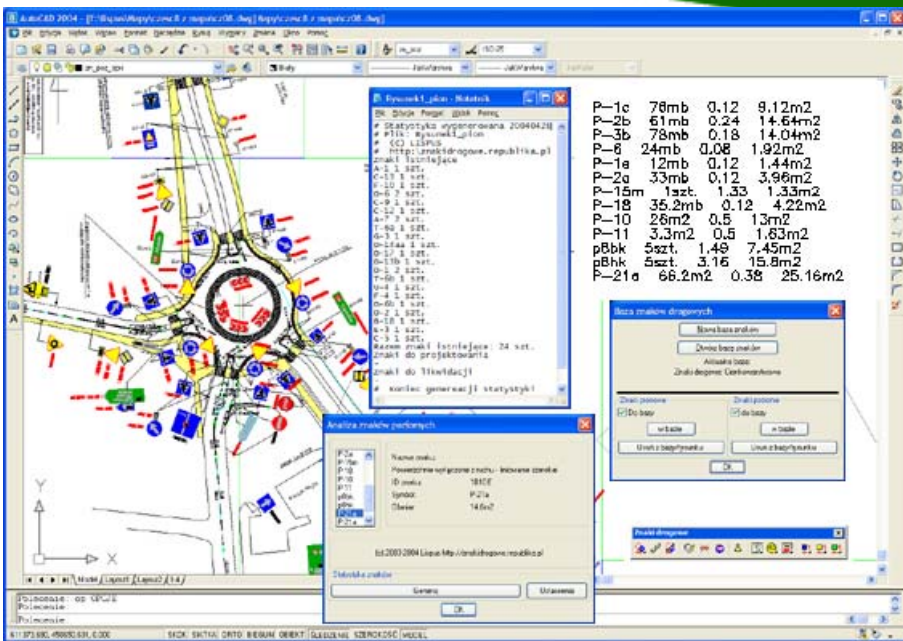
- plansze do wszystkich rodzajów znaków: informacyjnych, ostrzegawczych, zakazu, nakazu, kierunku i miejscowości,
- pozwala tworzyć tablice o nietypowej treści (E-1, F-8 i inne),
- narzędzia do rysowania i ustawiania wszelkich elementów pasa drogowego: oznakowania pionowego, poziomego,
- automatyczny obmiar znaków pionowych i poziomych wraz z generacją statystyki
- **czcionki drogowe**,
- opisy do każdego wrysowanego znaku i linii
- moduł powierzchni wyłączonych wraz z obliczeniem powierzchni,
- moduł parking,
- zestaw poleceń do opisu, wstawiania sygnalizacji świetlnej.

Najważniejsze cechy programu:

- szybki i łatwy w obsłudze,
- graficzne ikony umożliwiają łatwą orientację w używaniu narzędzi,
- dzięki graficznym ikonom łatwe do zrozumienia, okna dialogowe,
- Interaktywny Pomocnik łatwo i szybko prowadzi użytkownika przez kolejne etapy projektowania,
- obsługa programu dostosowana do potrzeb użytkownika,
- redukcja czasu projektowania,
- minimalne wymagania sprzętowe



L I S P U S Marcin Dobek
ul. Grunwaldzka 2a, 22-100 Chełm,
tel. +48-607-579-278
<http://znakidrogowe.republika.pl>
e-mail: lispus@plusnet.pl



Podczas pracy nad programem wielką uwagę położono na prostotę obsługi. Dlatego program został stworzony tak aby w jak najprostszy sposób rozwiązać istniejące problemy projektowe. Cel został osiągnięty. Pracy ze ZNAKIAMI DROGOWYMI można nauczyć się w kilka godzin.

Program ZNAKI DROGOWE to efekt pracy nie tylko programisty ale również efekt pomysłów i uwag od klientów. Każdy użytkownik może wnieść do programu swoje uwagi, a biorąc pod uwagę ilość użytkowników i różnorodność projektów stałych i tymczasowych organizacji ruchu, które powstały przy użyciu programu, można stwierdzić, że program jest dopracowany pod każdym względem.

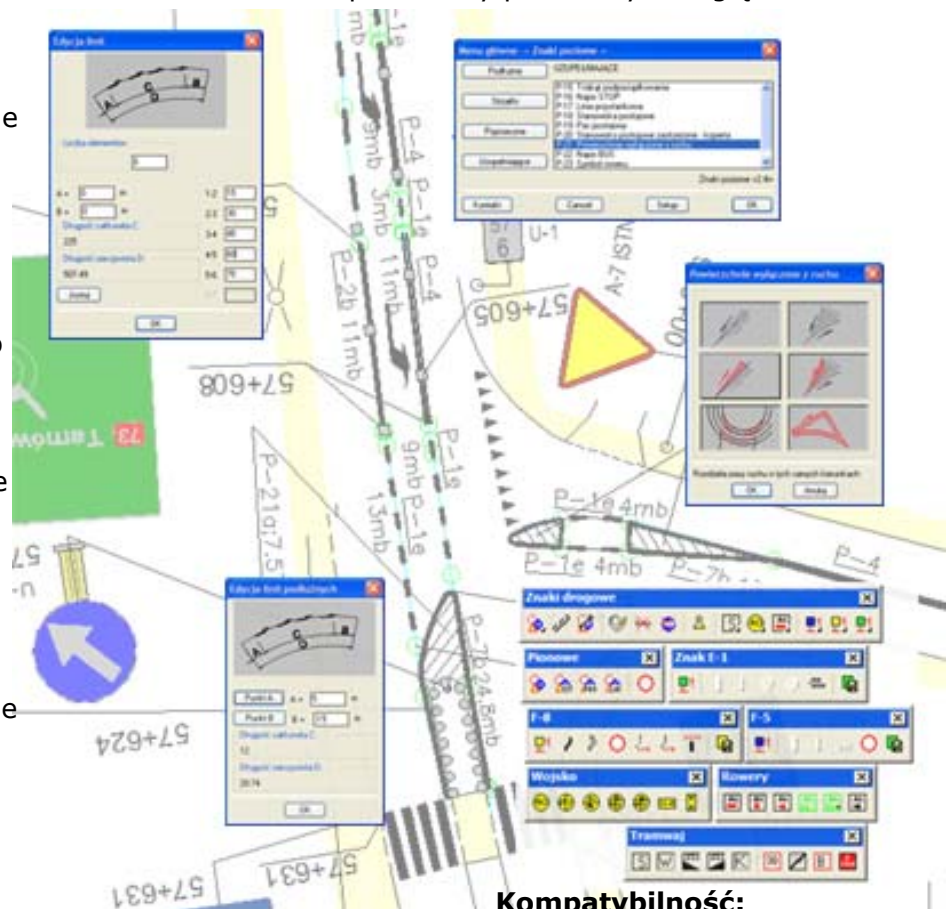
Przedstawiony rysunek powyżej pokazuje możliwość tworzenia **ZESTAWIENIA OZNAKOWANIA** : definiowanie własnych zestawień – grupowanie kategoriami znaków, tworzenie statystyki do plików TXT oraz do rysunku DWG, sumowanie powierzchni wyłączonych.

Oddzielny obmiar znaków pionowych i poziomych. Usunięcie znaku z rysunku powoduje jednocześnie usunięcie go z bazy danych o znakach.

Obok przedstawiono specjalnie zaprojektowane okna dialogowe dla:

- **oznakowania podłużnego** (rysowanie na całej linii lub jej fragmencie)
- **strzałek**,(istnieje możliwość podania odległości pomiędzy strzałkami),
- **powierzchni wyłączonych**,
- **sygnalizatorów**,

Zaprezentowaliśmy Państwu jedyne fragmenty programu, zainteresowanych zapraszamy na naszą stronę internetową <http://znakidrogowe.republika.pl>



- AutoCAD 2000, 2002, 2004, 2005
- AutoCAD LT 2000, 2002, (wymaga LT-Extender)
- CAD wymaga obsługi pod: Windows 98, NT, 2000, XP

